

# 介護初心者のための

✓ 入門的

# 相談・勉強会

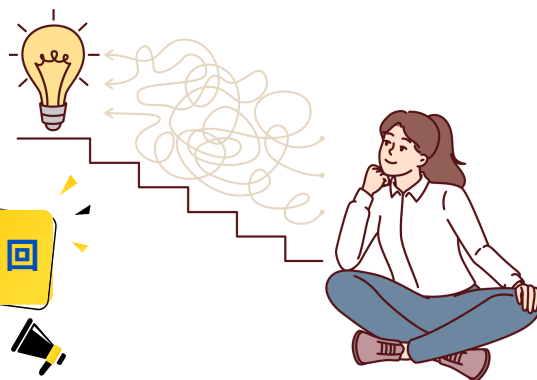


ひとりで抱えるには負担が大きく、性別関係なく誰もが関わる介護について、いざという時に困らないための心構えと制度などの知識を得るきっかけにしませんか？男性も女性も共に考え、共に取り組んで持続可能な介護をめざす勉強会です。

1 令和8年3月1日(日) 15:00~16:30

## いざという時に役立つ介護の知識

- ・介護保険制度って何？
- ・介護に必要なお金ってどのくらい？
- ・どこに相談したらいい？
- ・加齢に伴う病気(認知症)について
- ・人生会議のすすめ



全2回

2 3月14日(土) 10:30~12:00

## 介護にまつわる様々なケースについてグループワークで学ぶ

- ・遠距離でも介護できる？
- ・同居の家族がいる場合、独居の場合…それぞれの介護サービスの選び方について
- ・介護する側、される側 男女の違いによる困りごと
- ・介護中に抱えがちな心の問題について

- 【対象】 ご家族などの介護に備えておきたい方
- 【場所】 ゆいぽーと5階 研修室
- 【定員】 各回先着10人
- 【参加費】 無料
- 【託児】 無料/各回先着3人 要申込(6か月~未就学児)



講師

おうち病院居宅介護支援事務所  
所長 平田 智之 さん

質疑応答の時間があります。  
介護の疑問点について  
介護のプロがわかりやすく  
解説します。



主催

広島市男女共同参画推進センター  
ゆいぽーと

お申し込みフォームは  
こちらから→



お申込方法・お問い合わせなど  
詳しくは裏面をごらんください



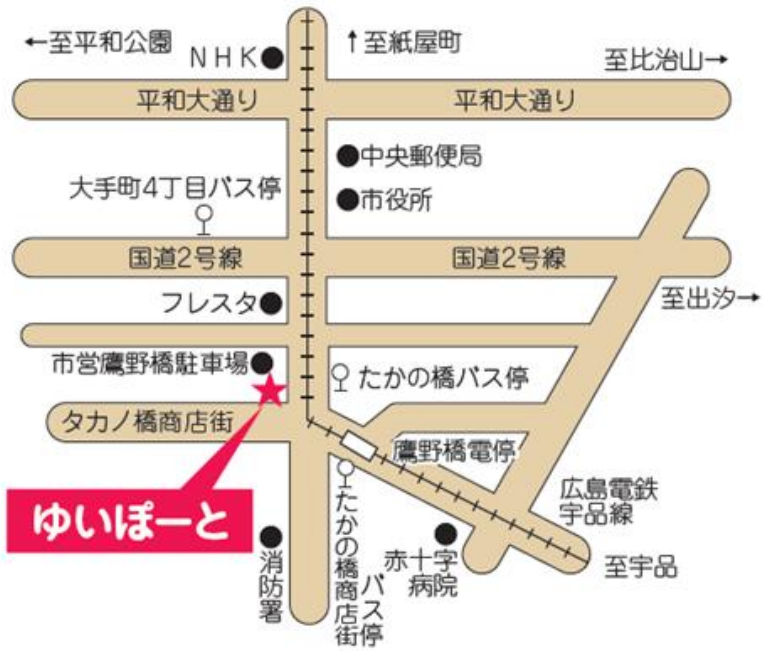
# 🍀 介護初心者のための相談・勉強会 参加申込書 🍀

ふりがな			年齢 (年代)	
名前				
電話番号	— —	FAX番号	— —	
Eメール アドレス	@		参加希望日に ○のご記入を (両日とも参加可)	1 3/1(日) 2 3/14(土)
講師への事前質問(任意)				
託児希望の方	ふりがな			～ゆいぽーとでの託児利用～ はじめて・利用経験あり
	お子様の名前			
	お子様の年齢	歳	か月	先着3人(6か月～未就学児)
託児申込締切：1 3/1(日)参加→2/22(日)締切 2 3/14(土)参加→3/7(土)締切 12:00まで				

お申し込み方法 ▼  
 次の URL または二次元コードからお申し込み頂けます。➡  
<https://forms.gle/CYM5zWydPeycRiUE7>  
 電話、FAX、Eメール、来館でも承ります。



- ・お申し込みをキャンセルされる場合は、必ずご連絡ください。
- ・お申し込みの際にいただいた個人情報は、主催事業以外には使用いたしません。



- 路面電車
  - ① 広島駅～広島港
  - ③ 西広島～広電本社前  
※日中運行無し。時刻表をご確認ください。
  - ⑦ 横川駅～広島港「鷹野橋」下車
- 広電バス
  - ③ 広島駅～観音方面
  - ⑥ 牛田方面～江波方面  
「大手町4丁目」下車
- 広島バス
  - ②1-1 広島駅～広島港  
「たかの橋」下車
  - ②1-2 広島駅～グランドプリンスホテル広島  
「たかの橋商店街」下車

駐車場はありません。市営鷹野橋駐車場(有料)などをご利用ください。  
 駐輪場(無料)は、市営鷹野橋駐車場の隣にあります。

お申し込み  
お問い合わせ

## 広島市男女共同参画推進センター(ゆいぽーと)

〒730-0051 広島市中区大手町5丁目6番9号 [TEL] 082-248-3320 [FAX] 082-248-4476  
 [E-Mail] info-y@yui-port.city.hiroshima.jp [URL] <https://www.yui-port.city.hiroshima.jp/>  
 [開館時間] 9:00～21:00 [休館日] 月曜日、祝日法に規定された休日(日曜日を除き、当該休日が月曜日のときは、その直後の休日でない日)、8月6日、年末年始(12月29日～1月3日)

