

広大ジェンダーサークルSEI!!! × 市大ジェンダーゼミ

みんなていつしよに考える

自分らしさって何だろう？

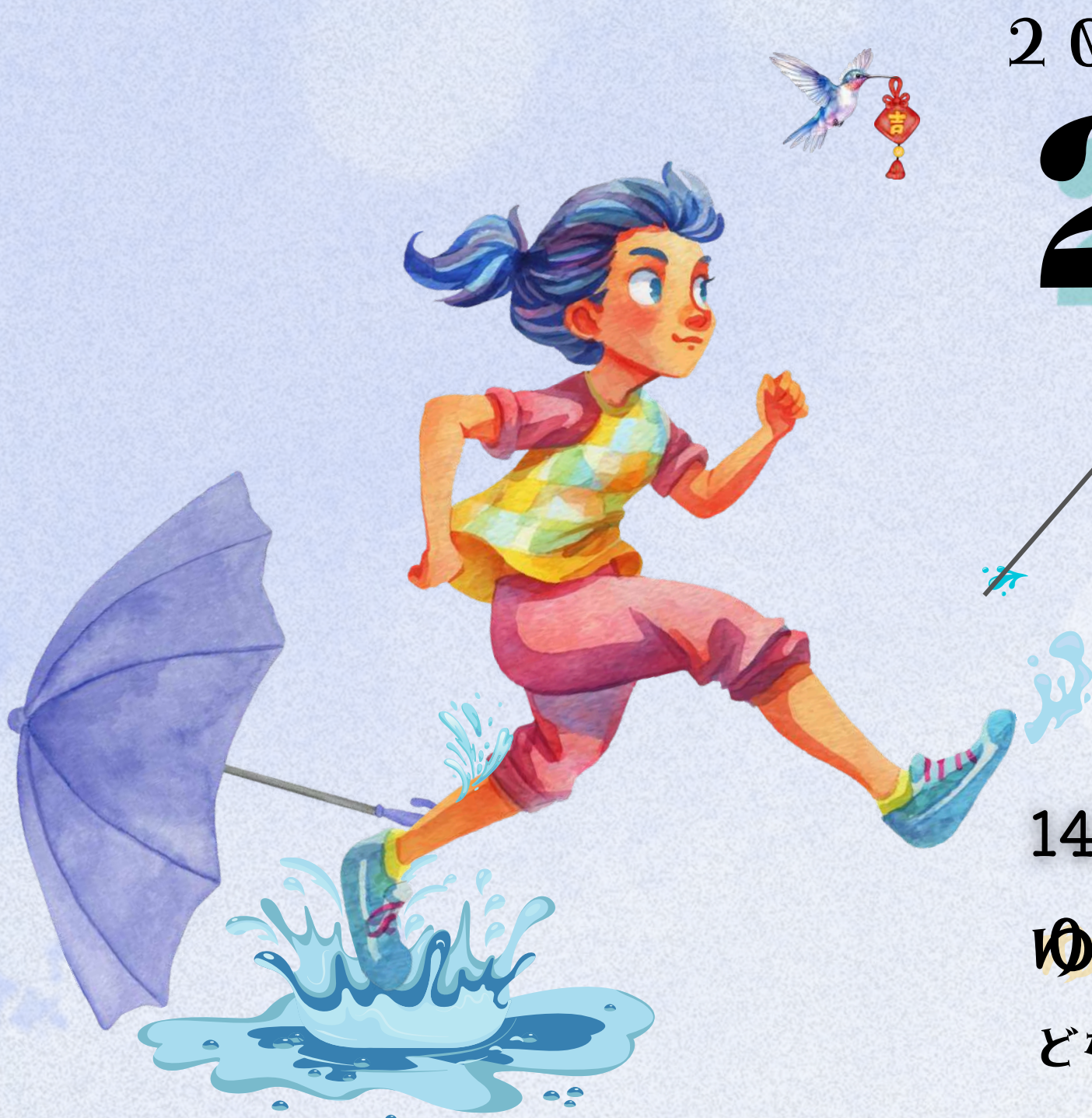
男らしさ、女らしさ……いろんな「らしさ」に囲まれて生きている私たち。
自分と社会で求められる「らしさ」の間に、もやもやすることはありますか？

ジェンダーに「こうでなきゃいけない」はありません。

うまく言葉にできない感情や、もやもやをそのまま持ち込んでください。

広大生 & 市大生と一緒に、自分らしさについて考えてみましょう！

人生のおまもりが見つかるかも！？



2026年

2

参加費

無料

8
SUN

お申込みフォームは
こちらから↓



14:00~16:00 (定員20人)

ゆいぽーと5階研修室で開催！

どなたでも参加可能！要申込で先着順となります！

1

ワーク

ジェンダーに関する「女らしさ、男らしさ」について考えるワーク

2

講義

広大生×市大生による、女らしさ、男らしさなどがどこから来ているのかについての解説

3

アクティビティ

自分が大切にしたい価値観を見つけて表現したおまもりづくり

広島市男女共同参画推進センター

ゆいぽーと

申込方法

次の URL または QR コードからお申し込みください。
<https://forms.gle/2GBGTCbdHtj22har7>

電話、ファックス、電子メール、来館等でも承ります。
下記内容①～⑥をお知らせください。



- ①名前(ふりがな) ②電話番号 ③メールアドレス ④年齢(年代) ⑤事前質問(任意)
- ⑥《託児をご希望の方》※6か月～未就学児対象・先着3人・2/1までに要予約
お子さまの名前(ふりがな)、年齢・月齢(2/8時点)、性別、ゆいぽーと託児利用歴有無

いただいた個人情報については、この事業以外には使用いたしません。

企画・運営

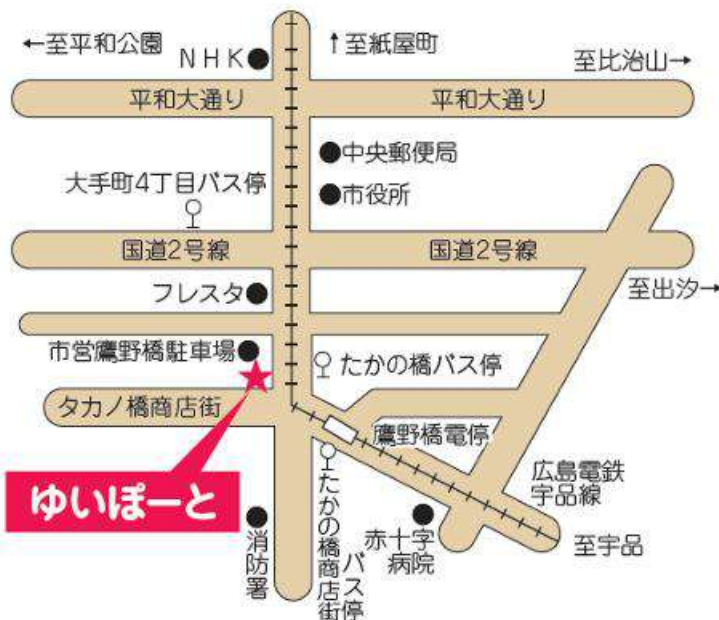
広島大学ジェンダーサークル「SEI!!!」

広島大学の学生を中心に、性、生、姓、正…など様々な「SEI」について気軽に“声”をあげられる(say)居場所づくりに取り組んでいます。性の多様性や性教育、生理の問題、フェミニズムなど、幅広くジェンダーをテーマとし、学内外問わずイベントやワークショップ、出張授業等を行っています!



広島市立大学ジェンダーゼミ

ジェンダーについて、本を輪読したり、ゼミ生の興味がある内容について発表し、議論したりしています。ゼミ生の興味によって内容は変わりますが、具体的には、女性の労働、性教育、性犯罪、生理やフェミニズムとは、などについて全員で考え意見を共有し考えを深めています!



- 路面電車
 - ① 広島駅～広島港
 - ③ 西広島～広電本社前
※日中運行無し。時刻表をご確認ください。
 - ⑦ 横川駅～広島港「鷹野橋」下車
- 広電バス
 - ③ 広島駅～観音方面
 - ⑥ 牛田方面～江波方面
「大手町4丁目」下車
- 広島バス
 - (21-1) 広島駅～広島港
「たかの橋」下車
 - (21-2) 広島駅～グランドプリンスホテル広島
「たかの橋商店街」下車

駐車場はありません。市営鷹野橋駐車場(有料)などをご利用ください。
駐輪場(無料)は、市営鷹野橋駐車場の隣にあります。

広島市男女共同参画推進センター(ゆいぽーと)

お申し込み
お問い合わせ

〒730-0051 広島市中区大手町5丁目6番9号 [TEL] 082-248-3320 [FAX] 082-248-4476
[E-Mail] info-y@yui-port.city.hiroshima.jp [URL] <https://www.yui-port.city.hiroshima.jp/>
[開館時間] 9:00～21:00 [休館日] 月曜日、祝日法に規定された休日(日曜日を除き、当該休日が月曜日のときは、その直後の休日でない日)、8月6日、年末年始(12月29日～1月3日)

