

2024 年度

育児カフェ

参加費&託児

無料



① はじめての保活

～保育園選びのポイント～

情報収集・見学・申込・・・何をどうしたらいいの!?

〈日時〉 10月6日(日) 13:00～15:00

② 教えて! 入園準備

～入園前に知っておきたいこと～

いつ頃、何から始めればいい?
慣らし保育って何? 必要?

〈日時〉 10月20日(日) 13:00～15:00

【対象】 育児中の方、プレパパ、プレママ

【場所】 ゆいぽーと5階研修室

【定員】 各10組

【申込締切】

① 9/29(日)、② 10/13(日)

両日ともに後半はトークタイム!
同じ立場のパパママたちと子育ての悩みや働き方
について語り合しましょう!

講師

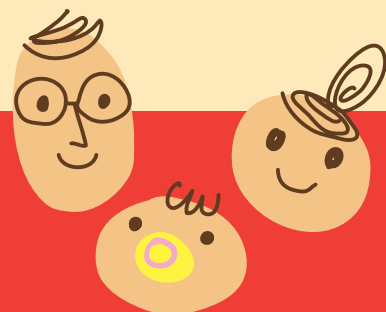
くすの木保育園 大園長、株式会社くうねあ

ほりえ むねお

代表取締役 **堀江 宗巨**さん

保育園運営を中心にさまざまな地域活動に尽力

ご夫婦での
参加も歓迎!



◀お申し込みはこちらから

(その他、HP/メール/FAX/電話/来館でも承ります。)

参加申込書

FAX
082-248-4476

ふりがな

名前

申込
人数

人

電話
番号

Eメール
アドレス

@

講座中の託児をご希望の方のみ、
下記項目をご記入ください。

託児
申込締切

先着3名

1 9月29日

2 10月13日

12時まで

ふりがな

お子様
の名前

年齢

才 カ月

性別

男・女

ゆいぽーと
での
託児利用

はじめて ・ 利用経験あり

留意事項

- ・お申し込みをキャンセルする場合は、必ずご連絡ください。
- ・お申し込みの際に頂いた個人情報、主催事業以外には使用いたしません。

主催 & お問い合わせ

広島市男女共同参画推進センター(ゆいぽーと)
〒730-0051 広島市中区大手町5-6-9

広島市男女共同参画推進センター

ゆいぽーと

TEL 082-248-3320

Email info-y@yui-port.city.hiroshima.jp

FAX 082-248-4476

URL https://www.yui-port.city.hiroshima.jp/

お越しの際は



路面電車

- ①広島駅～広島港(宇品)
- ③西広島駅～広電本社前
- ⑦横川駅～広島港(宇品)

「鷹野橋」下車



広電バス

- ③広島駅～観音方面
- ⑥牛田方面～江波方面

「大手町4丁目」下車

広島バス

- [21-1]広島駅～グランドプリンスホテル広島方面
- [21-2]広島駅～グランドプリンスホテル広島方面

「鷹の橋商店街」下車



駐車場はありません。市営鷹野橋駐
車場(有料)などをご利用ください。



駐輪場(無料)は、市営鷹野
橋駐車場の隣にあります。

