

参加費無料

発達障害講演会

発達障害に対する理解を深め、発達障害のある方への支援の仕方を学び、発達障害のある方を支えていく地域のあり方について考えてみませんか。

2018.6/30

土

場所

ゆいぽーと5階 研修室

開 場 / 13:00

開 会 / 13:30

講 演 / 13:35 ~ 15:05

演 題 / 「発達障害と成長——見えにくい障害、支援の構成と連携——」

講師：杉山 信作さん（桜クリニック院長）



岡山大学を卒業。

精神科や小児科で学び児童精神科医として診療を行う。

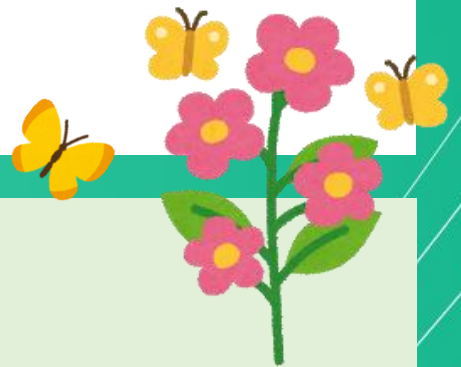
広島市で、情緒障害や発達障害の臨床に従事。

元広島市愛育園長・こども療育センター長。

2011年より桜クリニックを開院。

質疑応答 / 15:05 ~ 15:25

閉 会 / 15:30



定 員 100人(先着順)

対 象 どなたでも

無料託児 10人(6カ月～未就学児・先着順・6月23日(土)までに要申込)

申込方法 来館・電話・FAX(裏面の申込用紙)
またはE-mailで、ゆいぽーとへお申し込みください。

共 催 一般社団法人クローバーの会・ゆいぽーと

後 援 広島県、広島県教育委員会、広島県医師会、広島市医師会、広島県保険医協会

申込・問合せ ゆいぽーと（広島市男女共同参画推進センター）

〒730-0051 広島市中区大手町5丁目6番9号（鷹野橋商店街東側入り口）

[Tel] 082-248-3320 [Fax] 082-248-4476

[E-mail] info-y@yui-port.city.hiroshima.jp

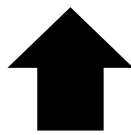
[開館時間] 9:00～21:00

[休館日] 月曜日、祝日法に規定する休日、12月29日～1月3日

[URL] <http://www.yui-port.city.hiroshima.jp/>

広島市男女共同参画推進センター
ゆいぽーと

Facebook 更新中!
いいね! 押してね☆



2018年6月30日(土)「発達障害講演会」 参加申込書

(ふりがな) お名前	
お電話番号/FAX番号	
Eメールアドレス	
受講動機	
講座で撮影した写真の ホームページ等への 掲載について	承諾する ・ 承諾しない

■お申し込みにあたってのご案内

・当日の様子は、ゆいぽーとのホームページ等に掲載される場合があります。



ゆいぽーとの最新情報をご希望の方に、メールマガジンを月に2回お届けします。
(登録する ・ 登録しない)

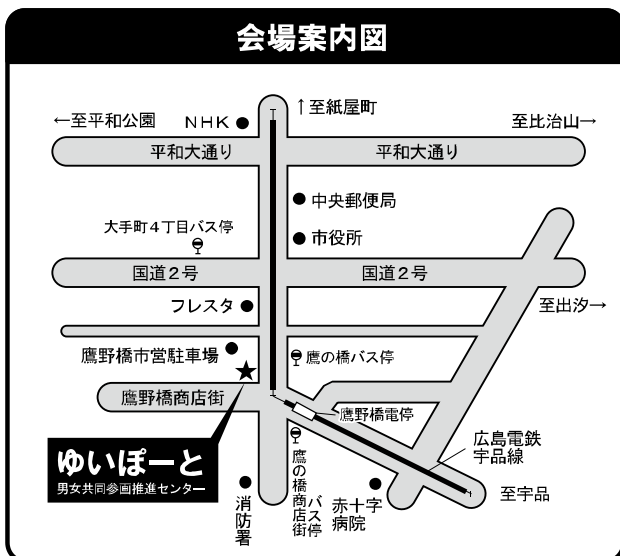
※登録・会費無料(通信費がかかります)

※「まぐまぐ!メールマガジン読者登録規約」をご確認ください

↓ 託児をご希望の方は、下記についてもご記入ください。↓

(ふりがな) お子さんの名前		年齢/性別 (6/30時点)	歳 ヶ月 男 ・ 女
緊急連絡先電話番号	本人携帯・家族携帯・その他 _____		
ゆいぽーとでの託児利用	はじめて ・ 利用したことがある	留意することがあればお書きください	

●申し込みの際にいただいた個人情報はゆいぽーとの事業以外には使用いたしません。



交通案内

【路面電車】

- ① 広島駅～広島港(宇品)
- ③ 西広島駅～広島港(宇品)
- ⑦ 横川駅～広電本社前
「鷹野橋」電停下車、徒歩3分

【広電バス】

- ③ 広島駅～観音方面
- ⑥ 牛田方面～江波方面
「大手町4丁目」バス停下車、徒歩5分

【広島バス】

- 広島駅～グランドプリンスホテル広島方面
(21-1)「鷹の橋」バス停下車、徒歩3分
(21-2)「鷹の橋商店街」バス停下車、徒歩1分

- 駐車場はありません。鷹野橋市営駐車場(有料)などをご利用ください。徒歩3分
- 駐輪場(無料)は鷹野橋市営駐車場の隣にあります

FAX番号 082-248-4476