

あいさつ



新年度にあたり一言ごあいさつ申し上げます。

新型コロナウイルス感染拡大防止対策の対応で、事業の中止や延期又は閉館させていただくなど、市民のみなさまにも大変ご不自由をおかけいたしました。その際には、ご協力を頂きありがとうございます。

コロナ禍で、危機管理を十分にし、安心安全な館内のご利用を心掛け、お待ちしております。また、オンラインでの会議、講座、セミナー等の提供をさせていただき、リモートならではの良さも見つけ、みなさまと共有したいと思っております。

引き続き、SDGs（持続可能な開発目標）の活動の啓発と、安心して働き・暮らせる社会、人権が守れる社会、男女共同参画推進をめざして活動してまいります。

広島市男女共同参画推進センター（ゆいぽーと）が、みなさまの拠り所になりますよう職員一同邁進してまいります。



楽しい絵手紙講座

絵手紙を通じて交流の楽しさを深めること、普段着の自分をかき、自分の想いをかくこと、季節折々の絵手紙の交流で相手を思いやることなどを感じながら行います。

[日 時] 4月12日、5月10日、6月14日
火曜日10:00~12:00

[会 場] ゆいぽーと5階 研修室3・4

[講 師] 日本絵手紙協会公認講師・ゆいぽーとセンター長
信政 ちえ子

[対 象] どなたでもご参加いただけます。

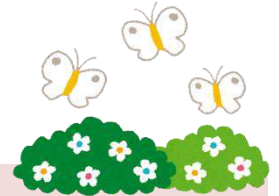
[定 員] 20人（要申込・先着順）

[参加費] 7,200円（税込）前期6回分 <前納>
※参加費お支払い後は、返金できません。

[申込方法] 電話かFAX、または来館にてお申込みください。

感染症対策により、イベント・講座が中止・延期になる場合がございます。
ゆいぽーとホームページよりご確認ください。

イベント・講座カレンダー



4月

7	木	無料面接相談(法律)
9	土	無料面接相談(就労支援)
12	火	絵手紙講座
14	木	無料面接相談(法律)
26	火	子育てグループ相談
28	木	無料面接相談(こころ)



5月

10	火	絵手紙講座
12	木	無料面接相談(法律)
14	土	無料面接相談(就労支援)
24	火	子育てグループ相談
26	木	無料面接相談(こころ)



6月

2	木	無料面接相談(法律)
9	木	無料面接相談(法律)
11	土	無料面接相談(就労支援)
14	火	絵手紙講座
23	木	無料面接相談(こころ)
28	火	子育てグループ相談

女性・男性のための なんでも電話相談

【相談料無料】【どなたでも】【LGBTQ+対応】

だれかに、聞いてほしい…
そんなときは、お話を聞かせてください。

[女性] TEL: 082-248-3315
毎週(火)・(金)・(土)・(日) 10:00~16:00
毎週(水)・(木) 〔10:00~16:00
〔17:00~20:00

女性相談員が対応いたします。

[男性] TEL: 082-545-6160
毎週(水) 17:00~20:00
毎週(土) 13:00~16:00
男性相談員が対応いたします。

※相談無料ですが、通話料はお客様負担となります。
ご了承くださいませ。

女性のための面接相談

【相談料無料】【要予約】【お一人1時間】

「法律」「就労支援」「こころ」
について専門相談員（法律：弁護士・
就労支援：キャリアコンサルタント等・
こころ：臨床心理士）が対応いたします。

まずは、下記連絡先にてご予約をお願いします。

[予約受付] 082-248-3312
(9:00~20:00)

[面接場所] ゆいぽーと

〈法律〉毎月第1・2木曜日 13:00~16:00
〈就労支援〉毎月第2土曜日 13:00~16:00
〈こころ〉毎月第4木曜日 13:00~16:00

※ 下記日程は電話相談・面接相談・面接相談の予約受付を実施しておりません。
(月曜日・祝日法に規定される休日・年末年始(12月29日~1月3日))

子育てグループ相談

~子どもを持つ女性のための対話サークル~

毎月第4火曜日、講師を交え、子育てをしている女性たちと、子どものこと・仕事のこと・家族のこと…さまざまなことをお互いに聴きあい、対話する会を開きます。

子育てに悩みはつきものです。一度、子どもや家庭から離れて、一人の女性として思いを語る時間を持ってみませんか。

当館の対話サークルに、ぜひ一度お越しください。新たな自分に出会えるかもしれません。

[日 時] 4月26日(火) 10:00~12:00
5月24日(火) 10:00~12:00
6月28日(火) 10:00~12:00

[会 場] ゆいぽーと5階 研修室2

[講 師] 広島国際大学元教授・精神保健福祉士 下西 さや子さん

[対 象] 子育てをされている、または子育てを経験された女性
(年齢制限などはありませんので、お気軽にご応募ください)

[定 員] 6人(要申込・先着順)

[託 児] 6人(6ヶ月~未就学児・先着順・参加日の1週間前までに要申込)

[参加費] 無料

[申込方法] 来館・電話・ファックス・メール



〒730-0051

広島市中区大手町5丁目6番9号(鷹野橋商店街東側入り口)

[TEL] 082-248-3320 [FAX] 082-248-4476

[E-mail] info-y@yui-port.city.hiroshima.jp

[URL] http://www.yui-port.city.hiroshima.jp/

[休館日] 月曜日、祝日法に規定する休日、12月29日~1月3日

[開館時間] 9:00~21:00

メルマガ『ゆいぽーとキラリ通信』

おすすめ情報を月2回お届けします。

左記二次元コードからどうぞ。

※登録・会費無料(通信費がかかります)

※「まぐまぐ!メールマガジン読者登録規約」をご確認ください

広島市男女共同参画推進センター
ゆいぽーと

私たちは、地域と地球の
環境に配慮した事業者です
ea
環境省
エコアクション21
認証番号 0012603

