

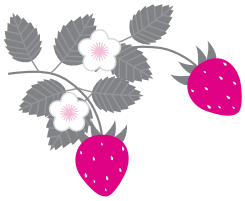
ゆいぽ〜と通信

2021年

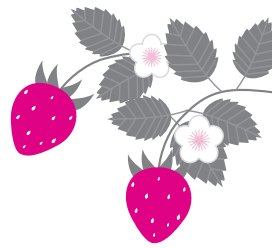
No.40

4・5・6月号

広島市男女共同参画推進センター広報紙
2021年3月25日発行



あいさつ



新年度にあたり一言ごあいさつ申し上げます。

昨年からの新型コロナウイルスの対応で、事業の中止や延期又は閉館させていただくなど、市民のみなさまにも大変ご不自由をおかけいたしました。その際には、ご協力を頂き誠にありがとうございました。

コロナ禍で、危機管理を十分にし、安心安全な館内のご利用を心掛け、お待ちしております。また、オンラインでの会議、講座、セミナー等の提供をさせていただき、リモートならではの良さも見つけ、みなさまと共有したいと思っております。

引き続き、SDGs(持続可能な開発目標)の活動の啓発と、安心して働き暮らせる社会、人権が守れる社会、男女共同参画推進をめざして活動してまいります。

広島市男女共同参画推進センター(ゆいぽ〜と)が、みなさまの拠り所になりますよう職員一同邁進してまいります。

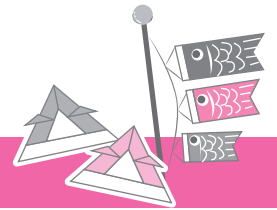
イベント・講座カレンダー

4月



1	木	無料面接相談(法律)
8	木	無料面接相談(法律)
10	土	無料面接相談(就労支援)
13	火	絵手紙講座
22	木	無料面接相談(こころ)
24	土	介護のお悩み相談
27	火	子育てのグループカウンセリング

5月



6	木	無料面接相談(法律)
8	土	無料面接相談(就労支援)
11	火	絵手紙講座
13	木	無料面接相談(法律)
25	火	子育てのグループカウンセリング
27	木	無料面接相談(こころ)

6月



3	木	無料面接相談(法律)
8	火	絵手紙講座
10	木	無料面接相談(法律)
12	土	無料面接相談(就労支援)
22	火	子育てのグループカウンセリング
24	木	無料面接相談(こころ)

ゆいぽ〜となんでも相談

女性・男性のためのなんでも電話相談

悩みや不安を話せる電話相談を行っています。悩んだら、いっしょに考えましょう。

[女性] 082-248-3315

●火曜日～日曜日 10:00～16:00
(水・木曜日は 17:00～20:00も開設)

[男性] 082-545-6160

●水曜日 17:00～20:00
●土曜日 13:00～16:00



女性のための面接相談(無料・要予約)

「法律」「就労支援」「こころ」の分野について、専門相談員がご相談に対応いたします。

〈法律〉毎月第1・2木曜日 13:00～16:00

〈就労支援〉毎月第2土曜日 13:00～16:00

〈こころ〉毎月第4木曜日 13:00～16:00

[予約] 082-248-3312(9:00～20:00)

※次の日は電話相談、面接相談、予約受付を実施していません。
月曜日、祝日法に規定する休日、年末年始(12月29日～1月3日)

感染症対策によりイベント・講座が中止・延期になる場合がございます。
ゆいぽ〜とホームページよりご確認ください。



介護のお悩み相談

〈介護とお金を考えるシリーズ〉

自分の介護費用をどう準備する？

～ライフプランに合わせた今からできる資産づくり～
相談員が「介護とお金の情報」&「ライフプランに合わせた今からできる老後・介護資金づくり」についてお伝えし、皆さんの「？」にお答えします。



[日 時] **4月24日(土)** 10:00～12:00
[会 場] ゆいぽーと5階 研修室2
[対 象] 将来に向けて介護費用を考えたい方
[定 員] 6人(要申込・先着順)
[相談員] ファイナンシャル・プランナー **道方 順子**さん
[参加費] 無 料
[託 児] 4人(6ヶ月～未就学児・先着順・4月17日までに要申込)
[申込方法] 来館・電話・ファックス・メール

子育てのグループカウンセリング

〈妊娠・出産・子育ての途切れのないサポート〉

女性の一生を通して、最も心身がストレスを感じやすい時期を心理カウンセラーがサポート! 出産のこと、育児のこと、仕事のこと、家庭のこと…あなたの「今の気持ち」をおしゃべりしましょう♪

[日 時] **4月27日(火)** 10:00～12:00
 **5月25日(火)** 10:00～12:00
6月22日(火) 10:00～12:00

[会 場] ゆいぽーと 5階 研修室2
[カウンセラー] メンタルヘルスカウンセラー・TA心理カウンセラー **宇治木 敏子**さん 他
[対 象] 妊娠・出産・子育てについてのグループカウンセリングを受けたい女性
[定 員] 6人(要申込・先着順)
[託 児] 6人(6ヶ月～未就学児・先着順・参加日の1週間前までに要申込)
[参加費] 無 料
[申込方法] 来館・電話・ファックス・メール

図書資料室 のご案内

(ご利用時間:9:00～20:30)



〈企画展示〉『男女共同参画週間』

6月1日(火)～6月30日(水)

毎年6月23日～29日の男女共同参画週間にあわせ、関連書籍を展示、貸出。男女共同参画について共に学びましょう!

現在貸出カードの17001～17109をお持ちのかたは2021年4月1日(木)より新しいカードへの切り替えが必要です。ご住所のわかる身分証明書と現在ご使用中のカードをご持参のうえ、資料室スタッフまたは2階受付までお願いいたします。

「SOGI(ソジ)」ってなに？

SOGI

SOGIは、「ソジ」や「ソギ」等と読みます。SOとはセクシュアルオリエンテーション(性的指向)のことで、好きになる相手の性を指します。GIとはジェンダーアイデンティティ(性自認)で、自分自身を男性と認識するのか女性と認識するのか、あるいはどちらとはっきり決められない、どちらでもないなども含む、すべての人が持っている属性を指します。例えばLGBT(レズビアン・ゲイ・バイセクシュアル・トランスジェンダー)が性的マイノリティのみを表すのに対し、SOGIはLGBTだけでなく異性愛者も含んだすべての人を対象にした言葉です。近年国際的にはLGBTからSOGIへの使用にシフトしてきています。

編集後記

春風がとても気持ちの良い日々となりました。新生活がスタートする一方、環境の変化に戸惑うことやコロナ禍で不安なことが多い日々をお過ごしと思います。ゆいぽーとは、「なんでも相談」を開設しています。ひとりで悩む前にぜひご相談ください。

広島市男女共同参画推進センター

ゆいぽーと

私たちに、地域と地球の
未来を担った事業者です

ea

エコアクション21

認定番号 0012603



〒730-0051 広島市中区大手町5丁目6番9号(タカノ橋商店街入口)
TEL 082-248-3320 FAX 082-248-4476
E-Mail: info-y@yui-port.city.hiroshima.jp
http://www.yui-port.city.hiroshima.jp/

ホームページでは、施設の利用案内をはじめ、イベントや講座のご案内など、ゆいぽーとからのお知らせを随時更新しています

開館時間/9:00～21:00(受付は20:00まで)
休 館 日/月曜日、祝日法に規定する休日
年 末 年 始 (12月29日～1月3日)



メルマガ会員募集中!! 「ゆいぽーとキラリ通信」

〈毎月15日と月末配信〉登録はホームページで!